

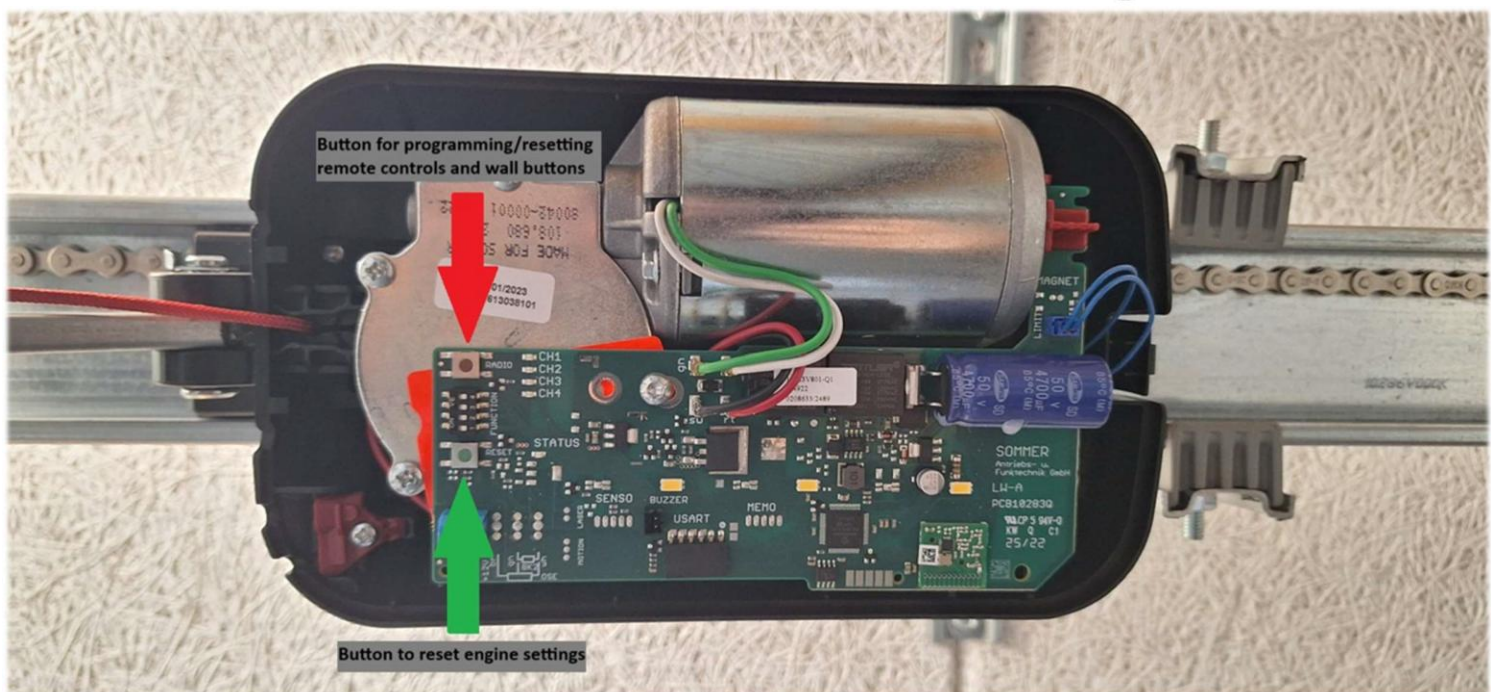
# NUL STILLING GUIDE TIL SOMMER MOTOR MODEL A550/800/9110



Kontakt Delta Group ApS på telefon 3210 9400 eller email  
Info@deltagroup.dk

## PROGRAMMERING AF FJERNBETJNING

- ❖ Åben låget på motordelen (Se billede under)
- ❖ TRYK 1 gang på "radio" RØD KNAK
- ❖ TRYK 1 gang på knap på ny fjernbetjening



## NULSTIL RADIO ELLER KRAFTOVERVÅGNING

- ❖ NULSTIL RADIO. TRYK RØD KNAK (RADIO) OG HOLD
- ❖ INDE I 15 SEKUNDER TIL ALLE 4 LAMPER LYSER.  
(SE BILLEDER UNDER)
- ❖ NULSTIL KRAFTOVERVÅGNING. HOLD GRØN KNAK (R E S E T )
- ❖ INDE I 30 SEKUNDER.

